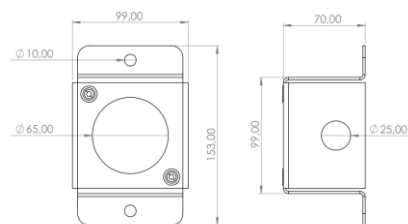
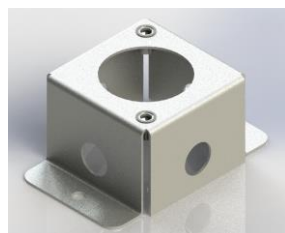
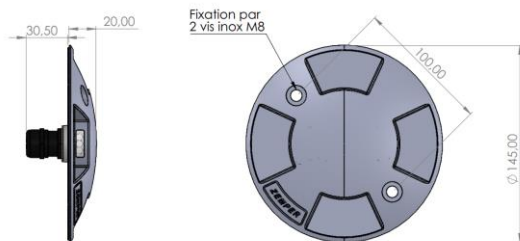


**Préconisations de pose balise
avec boîtier réf. BAL-BOITIER**

Gamme LUMIPARK



Balise LED d'éclairage de sécurité 45lm quadri-directionnelle réalisée en inox 316L et polycarbonate antichoc pour résister aux passages des véhicules
IK10 / IP68
Conformité : NF AEAS NF-EN 605598-2-22

Boîtier de fixation à encastrer hauteur 70mm

Données techniques	
Dimensions	H20mm et Ø145mm
Matériaux corps	Inox 316L et polycarbonate
Nombre de LED	4*3 LED
Flux Lumineux	45lm
Puissance	4.5VA en 230Vca – 1,2W en 48Vcc/CA
Alimentation	230Vca ou 48Vcc/ca
Connexion	Câble CR1C1 2*1,5mm ²
Fixation	2 chevilles et vis M8 inox

Fixation avec boîtier et vis de de fixation fournis

1 - Fixer le plot d'encastrement au sol à l'aide des 2 pattes avec trous de fixation ou de mastic acrylique.

NB: En cas d'utilisation en extérieur, le fond du plot doit être drainé pour éviter la rétention d'eau (hors dalle béton)

1 bis – Le plot mesure 70mm de hauteur. Vous pouvez surélever le plot à l'aide de tiges filetées et de boulons M10 de votre fourniture. Obturer le fond avec un adhésif de chantier pour éviter la pénétration du béton.

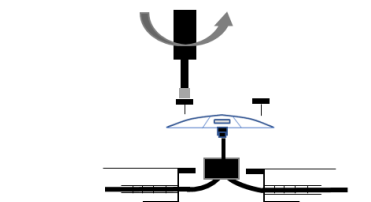
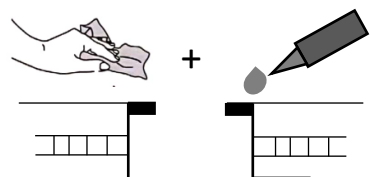
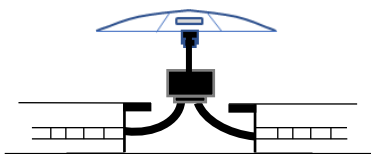
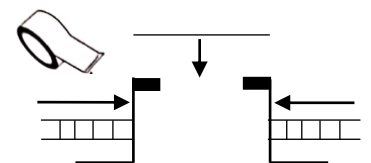
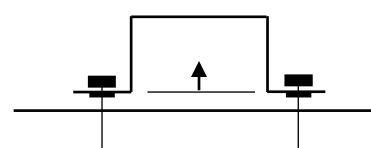
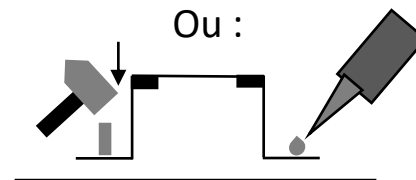
2 – Obturer tous les interstices du plot et bien protéger la face supérieure avec un adhésif de chantier pour masquer les inserts et éviter la pénétration de béton à l'intérieur. Insérer les gaines annelées dans les 2 trous latéraux. Joindre ou obturer si besoin.

3 - Après coulage de la dalle, retirer les protections et raccorder en dérivation la balise (câble CR1C1). Toujours remplir le boîtier complètement de gel souple afin d'assurer l'étanchéité IP68 de la connectique et éviter toute rétention d'eau dans la réservation.

NB: la balise est étanche (IP68 1h 1m) mais n'est pas conçue pour fonctionner en permanence en présence d'eau.

4 – Nettoyer la surface du boîtier qui ne doit pas présenter d'aspérité. Déposer un cordon de mastic d'étanchéité sur le pourtour.

5 – Fixer la balise à l'aide des deux vis M8 inox fournies. La balise doit être bien serrée pour éviter les vibrations. Utiliser éventuellement du frein filet moyen dans les zones très sollicitées (virage, pentes...)

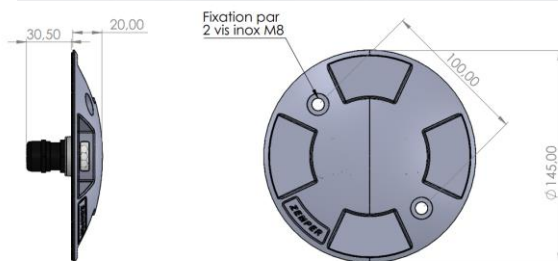


Le câble ou cordon extérieur souple de ce luminaire ne peut pas être remplacé, si le câble est endommagé, le luminaire doit être détruit" à Article 3.3.17 de la norme NF EN 60598-1 : 2015 + A1 : 2018

La source lumineuse de ce luminaire n'est pas remplaçable ; lorsque la source lumineuse atteint sa fin de sa vie, le luminaire doit être remplacé" → Article 3.3.21 de la norme NF EN 60598-1 : 2015 + A1 : 2018

Gamme LUMIPARK

**Préconisations de pose
balise sans boîtier**



Balise LED d'éclairage de sécurité 45lm quadri-directionnelle réalisée en inox 316L et polycarbonate antichoc pour résister aux passages des véhicules

IK10 / IP68
Conformité : NF AEAS NF-EN 605598-2-22

Données techniques	
Dimensions	H20mm et Ø145mm
Matériaux corps	Inox 316L et polycarbonate
Nombre de LED	4*3 LED
Flux Lumineux	45lm
Puissance	4.5VA en 230Vca – 1,2W en 48Vcc/CA
Alimentation	230Vca ou 48Vcc/ca
Connexion	Câble CR1C1 2*1,5mm ²
Fixation	2 chevilles et vis M8 inox

Fixation avec chevilles et vis de de fixation fournies

- 1 - Réaliser une préparation de la surface de dalle béton qui doit être exempte d'aspérité.
- 2 - Réaliser deux trous permettant d'accueillir les chevilles et vis de fixation inox M8 avec un entraxe de 100 mm.
- 3 - Réaliser un trou central de diamètre 30 mm minimum à 35mm maximum pour faire passer le câble d'alimentation de la balise.
- 4 - Avant la pose de la balise et afin d'obtenir la meilleure étanchéité possible, il est conseillé de recouvrir la surface de contact entre le sol et la balise (hors trou) d'un mastic d'étanchéité.

- 5 - Insérer les deux vis M8 dans la balise et pré-positionner les chevilles en les vissant dessus (a)
 - Positionner la balise en insérant les deux chevilles dans chaque trou (b).
 - Frapper les têtes de vis pour insérer les deux chevilles complètement dans la dalle puis visser (c).

NB: la pose doit se faire sans déformer le produit et celui-ci doit être fixé solidement au sol de façon à éviter de l'endommager lors du passage des véhicules.

- 6 -Réaliser le raccordement électrique sous la dalle avec le câble 2 conducteurs CR1C1 avec un connecteur étanche IP68 ou une boîte gel.

Le câble ou cordon extérieur soude de ce luminaire ne peut pas être remplacé, si le câble est endommagé, le luminaire doit être détruit" à Article 3.3.17 de la norme NF EN 60598-1 : 2015 + A1 : 2018

La source lumineuse de ce luminaire n'est pas remplaçable ; lorsque la source lumineuse atteint sa fin de sa vie, le luminaire doit être remplacé" → Article 3.3.21 de la norme NF EN 60598-1 : 2015 + A1 : 2018



Plan de perçage :

