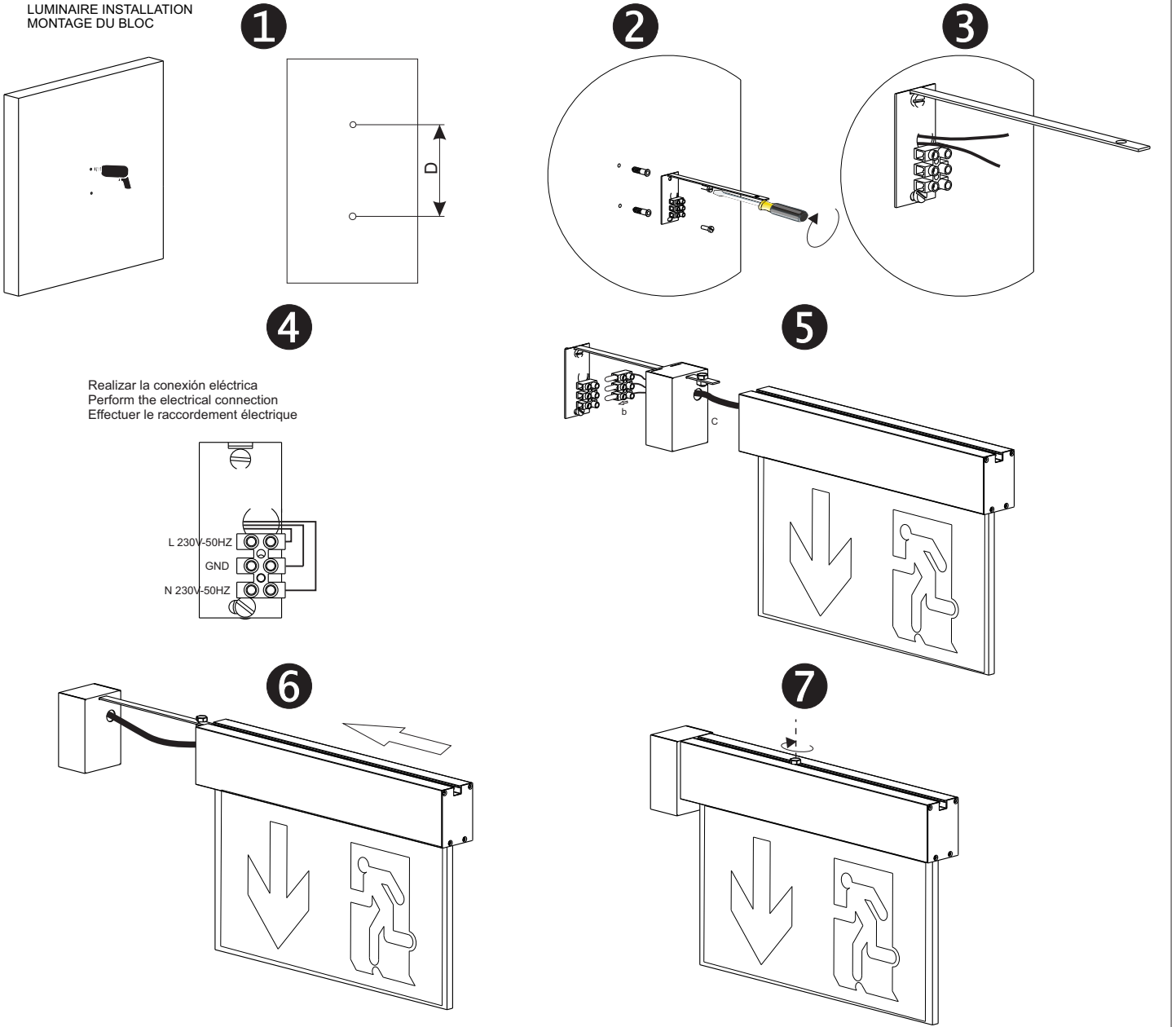
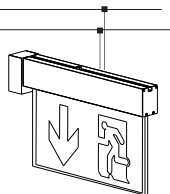


1- MONTAJE DE LA LUMINARIA
LUMINAIRE INSTALLATION
MONTAGE DU BLOC



2- CONEXIÓN ELÉCTRICA
ELECTRICAL CONNECTION
BRANCHEMENT ÉLECTRIQUE

230 V - 50 Hz ~



| | | | | | |
|---------------|-------|-------|------------------|-----------|----------------|
| | | | | | Nº HOMOL. |
| LSC LLB-33523 | 45 lm | 45 lm | 33 x LED Blancas | 230V-50Hz | 14020 / 649840 |

ATTENTION: Afin de pouvoir réaliser un correct entretien il faut conserver ce mode d'emploi. L'installation et l'entretien du luminaire ne doit être effectué par du personnel qualifié

POUR TOUS RENSEIGNEMENTS TECHNIQUES
APPELEZ AU 0 825 00 33 77