

VENUS IP42

Code: LVS-3045X

Système de contrôle: ZX- Système Sati



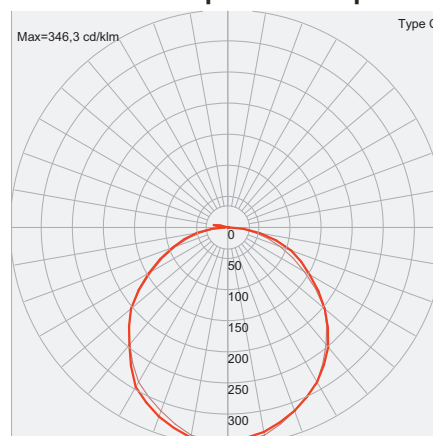
DESCRIPTION DU BLOC

Type:	Autonome
Autonomie:	1 h
Flux lumineux:	45 lm
Lampe de secours:	6 X LEDs
Batterie Ni-Cd:	3.6 V - 0.3 A/h
Consommation(W):	0.85
Poids(kg):	

Caractéristiques techniques:

- Alimentation secteur: 230V-50Hz
- Classe: II
- Selon les normes EN-60598-1:2015, EN-60598-2-22: 2014, NFC 71-800, NFC 71-820, NF EN 62034:2012.
- Installation sur patère débrochable.
- Installation possible:
 - Saillie plafond ou mural (avec patère de fixation)
 - Encastrable au plafond (avec patère de fixation + A TE-87101)
 - Encastrable au mur (avec patère de fixation + APE-87201)
- Batterie de Ni-Cd haute température, protégée contre les surtensions
- Led de veille haute brillance.
- Enveloppe en plastique
- Vasque en plastique transparent satiné
- Il dispose de 3 entrées pour presse-étoupe PG-11 (non inclus), pour montage avec tube en saillie.
- Apte pour être installé sur des superficies inflammables
- Système de charge des batteries intelligent qui permet la charge en 12 heures pour obtenir l'autonomie nominale du bloc.
- Le bloc dispose de deux leds indicateurs:
 - État de la batterie (Charge et autonomie)
 - État de la lampe de secours.
 - État de veille
 - Situation de l'état de test.
- Bloc contrôlé par microprocesseur qui réalise des tests périodiques et automatiques (test de la lampe de secours tous les 7 jours, test d'autonomie tous les 70 jours). Les leds indicateurs montrent le résultat des tests.
- L'entrée de la télécommande permet:
 - Test manuel de la lampe et de l'autonomie.
 - La mise au repos et l'allumage sans présence secteur.
 - La programmation de l'heure des tests automatiques.
 - Le reset de l'état et des erreurs du bloc.

Courbe photométrique



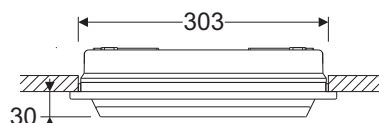
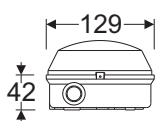
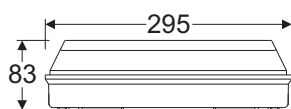
Certification IP: 42

Certification IK: 07

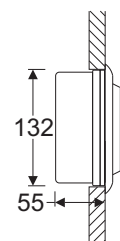
AEAS / BAES
PERFORMANCE SATI

LCIE N° NF015PERF_1000

DIMENSIONS



Acc: ATE-87101



Acc: APE-87201