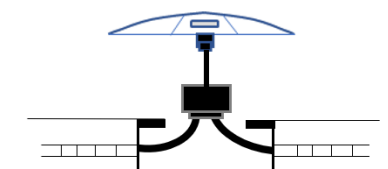
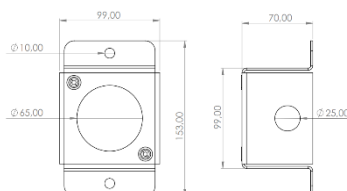
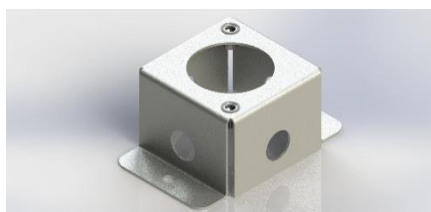


GAMME LUMIPARK

Balise LED d'éclairage de sécurité 45lm quadri-directionnelle réalisée en inox 316L et polycarbonate antichoc pour résister aux passages des véhicules (jusqu'à 50Kn).

Référence	Tension d'alimentation	Puissance consommée	Tenue au fil incandescent	Longueur de câble	Section du câble	Classe	Flux	Température de fonctionnement	Poids
BAL-0423	230VCA	4,5VA	850°	1,5 mètre	CR C1 - 1,5 mm ²	II	45 lumens	-20°C à +45°C	1,15 Kg
BAL-0423-6	230VCA	4,5VA	850°	6 mètres	CR C1 - 1,5 mm ²	II	45 lumens	-20°C à +45°C	1,85 Kg
BAL-0448	48VCC	1,2W	850°	1,5 mètre	CR C1 - 1,5 mm ²	II	45 lumens	-20°C à +45°C	1,15 Kg
BAL-0448-6	48VCC	1,2W	850°	6 mètres	CR C1 - 1,5 mm ²	II	45 lumens	-20°C à +45°C	1,85 Kg

Accessoire		
Référence	BAL-BOITIER	Boîtier kit de réservation (essentiellement utilisé pour le niveau le plus bas du parking)



Caractéristiques techniques	
Dimensions	Hauteur 20mm et ø145mm
Nombre de LED / Flux	4x3 LED – 45 lumens (LED Blanc)
Puissance	1.2W 4.5VA
Matériaux corps	Inox 316L et polycarbonate
Couleur de LED	Blanc
Durée de vie	50 000 heures L 70
t° de fonctionnement	-20°C à +45°C
Alimentation	48Vcc 230Vca
Classe électrique	Classe II
Raccordement	Câble CR1C1 2*1.5mm ² L=1.5m
IK	IK10
IP	IP68
Fixation	2 vis M8 inox et boîtier d'encastrement en acier faible profondeur
Conformité	NF AEAS / UTE C 71-802 / NF-EN 605598-2-22 et art. ERP PS22
Test fil incandescent	850°C
Garantie	3 ans
Lieu de fabrication	France

Données photométriques +/- 10%, le fabricant se réserve le droit de modifier les caractéristiques sans préavis

**NB: Balise 45 lm conforme au balisage de sécurité inter-distance 15m des parkings
Cf. certificat de conformité et tests photométriques en laboratoire COFRAQ**

