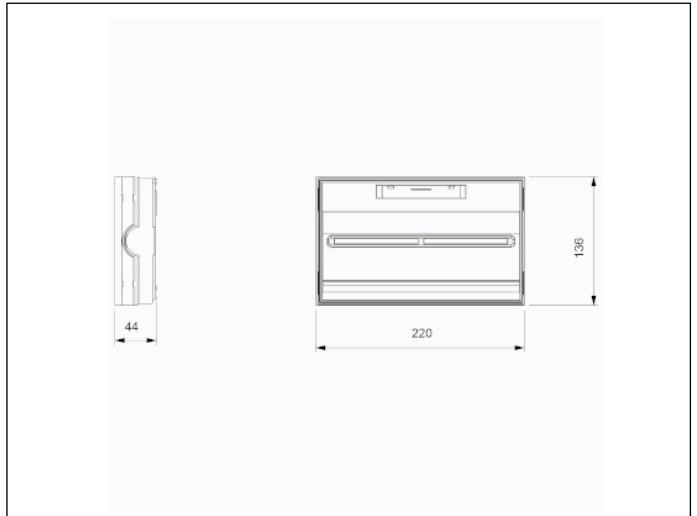


### Photo



### Dimensions



**Système de contrôle:** LSC

**Luminaire:** Luminaire  
Centralisé

**Normes:** EN-60598-1,  
EN-60598-2-22, UTE C 71-802

**Certification:** CE, LSC NF

### Caractéristiques électriques

**Alimentation secteur:** 48V<sub>cc</sub><7.5W  
**Consommation mode permanent:** - W  
**Consommation mode non permanent:** - W  
**Température de fonctionnement:** -25°C-50°C  
**Lampe de secours:** 12xLEDS 0.5W  
**Flux lumineux en mode secours:** 400 lm  
**Flux lumineux en mode permanent:** 400 lm  
**Batterie:** -

**Classe:** II  
**Mode:** NP/P  
**Facteur de puissance:** - %  
**Luminaire de signalisation:** -  
**Température LED:** 4000°K  
**Autonomie:** - h  
**Télécommande:** Non  
**Temps de charge:** 0 h

### Caractéristiques mécaniques

**Enveloppe:** Polycarbonate  
**Diffuseur:** Polycarbonate Transparent  
**Compatible pour montage sur surfaces inflammables:** Oui  
**IP/IK:** IP44/IK07  
**Finition:** Blanc RAL9003

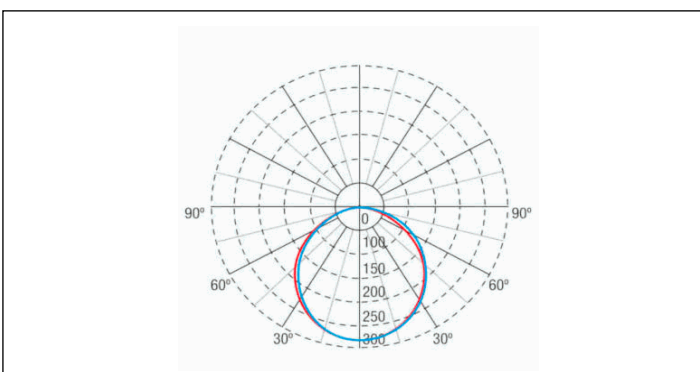
### Certification



**Certification:** NF LSC

**N° Licence LCIE:** 13016 / 762797

### Courbe photométrique



### Interdistances

Uniformément réparti sur la surface du local.  
Basé sur un flux lumineux minimal de 5 lumens/m<sup>2</sup> pendant la durée de fonctionnement

### Caractéristiques d'installation

Installation avec pré-plaque.

Possibilité d'installation:

Surface plafond / mur

Plafond encastré

Mur encastré

Possibilité de connexion:

Câblage encastré

Câblage du tube de surface

Il possède deux entrées latérales pré-marquées pour les presse-étoupes M20 / PG11 / PG9 + 2 entrées supérieures pour les presse-étoupes PG7.

### Caractéristiques de fonctionnement

Luminaire du type: Centralisé.

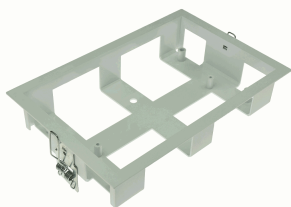
Valable pour être fourni des manières suivantes:

Directement à la tension nominale.

Par une armoire d'alimentation centralisée à tension nominale (voir options possibles)

### Accessoires

#### AMT0091



CADRE ENCASTREMENT PLAFOND /  
MURAL - DIM : 232X142X65mm -  
TOLEDO

#### AET0081



ACCESSOIRE ENCASTREMENT  
MURAL ( Plâtre , Ciment ) DIM :  
336X145X61MM  
**À associer avec un AMT0091**