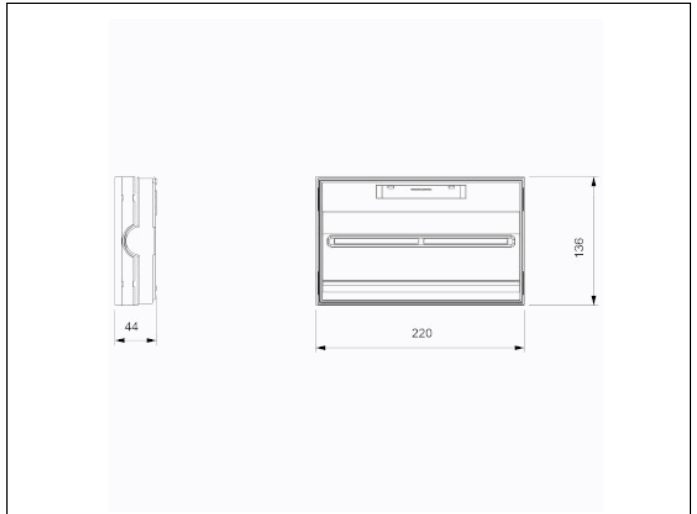


Photo



Dimensions



Système de contrôle: LSC

Luminaire: Luminaire
Centralisé

Normes: EN-60598-1,
EN-60598-2-22, UTE C 71-802.

Certification: CE, LSC NF

Caractéristiques électriques

Alimentation secteur: 48Vcc<1.4W
Consommation mode permanent: - W
Consommation mode non permanent: - W
Température de fonctionnement: -25°C-50°C
Lampe de secours: 18 x LED 0.085W
Flux lumineux en mode secours: 45 lm
Flux lumineux en mode permanent: 45 lm
Batterie: -

Classe: II
Mode: NP/P
Facteur de puissance: - %
Luminaire de signalisation: -
Température LED: 4000°K
Autonomie: - h
Télécommande: Non
Temps de charge: 0 h

Caractéristiques mécaniques

Enveloppe: Polycarbonate
Diffuseur: Polycarbonate Transparent
Compatible pour montage sur surfaces inflammables: Oui
IP/IK: IP44/IK07
Finition: Blanc RAL9003

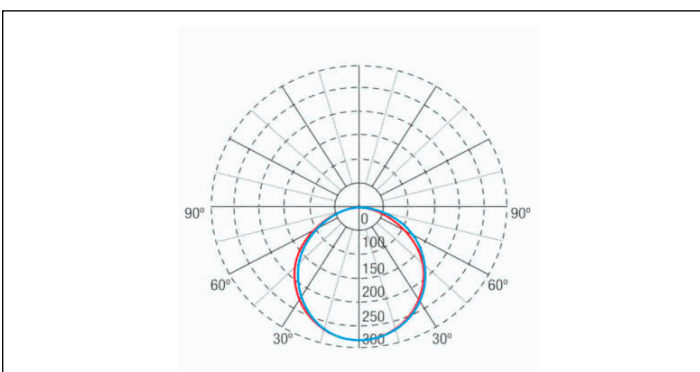
Certification



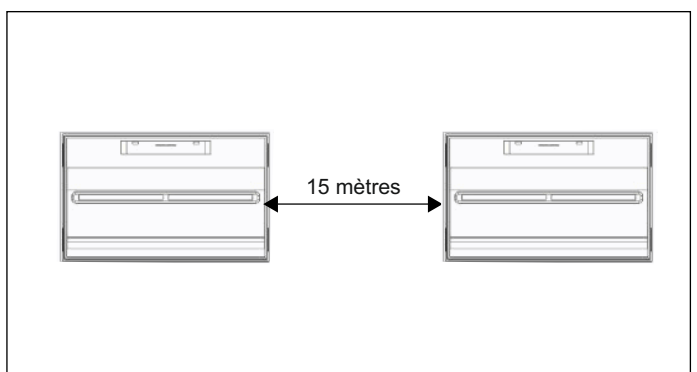
Certification: NF LSC

N° Licence LCIE: 13018 / 762799

Courbe photométrique



Interdistances



Caractéristiques d'installation

Installation avec pré-plaque.

Possibilité d'installation:

Surface plafond / mur

Plafond encastré

Mur encastré

Possibilité de connexion:

Câblage encastré

Câblage du tube de surface

Il possède deux entrées latérales pré-marquées pour les presse-étoupes M20 / PG11 / PG9 + 2 entrées supérieures pour les presse-étoupes PG7.

Caractéristiques de fonctionnement

Luminaire du type: Centralisé.

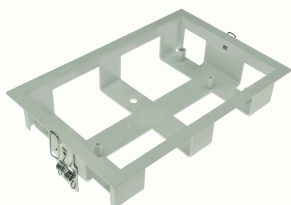
Valable pour être fourni des manières suivantes:

Directement à la tension nominale.

Par une armoire d'alimentation centralisée à tension nominale (voir options possibles)

Accessoires

AMT0091



CADRE ENCASTREMENT PLAFOND /
MURAL - DIM : 232X142X65mm -
TOLEDO

ABX0090



PORTE SERIGRAPHIE - ENCASTRÉ
PLAFOND
/ MURAL PICTO INCLUS

ABX0091



KIT PORTE ÉTIQUETTE
ENCASTRÉ PLAFOND

APV003



Étiquette adhésive Multidirection -
TOLEDO - FORMAT 300x100mm

ABT0091



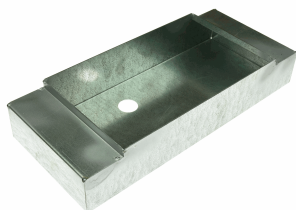
Kit porte étiquette saillie plafond

ABTXX91



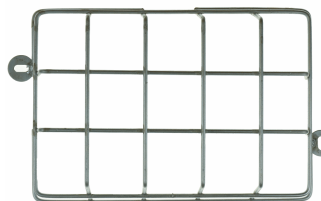
Porte plaque saillie plafond,
à associer avec une sérigraphie

AET0081



ACCESSOIRE ENCASTREMENT
MURAL (Plâtre , Ciment) DIM :
336X145X61MM
À associer avec un AMT0091

AGT000



GRILLE DE PROTECTION - IK 10 -
POUR TOLEDO