

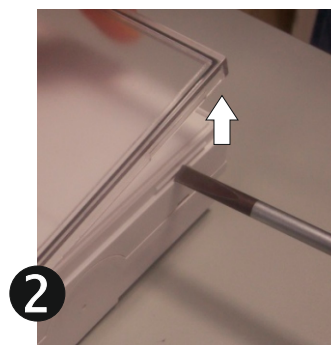
FICHE DE FIN DE VIE

1- Références

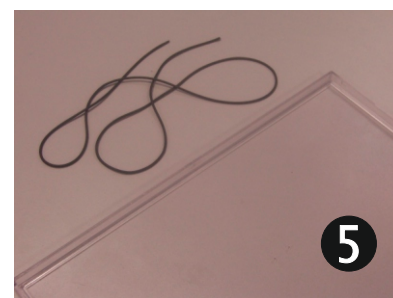
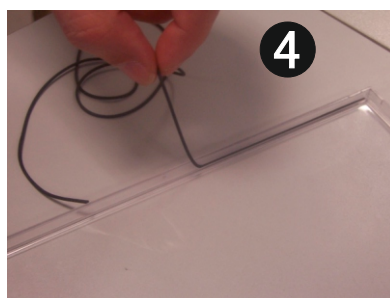
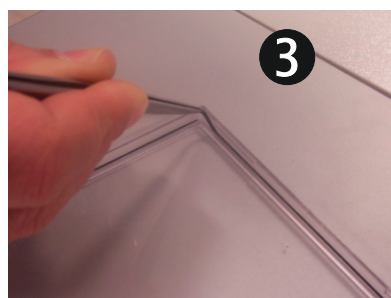
			W				N° HOMOL
BAES+BAEH LTE-3001LX	55 lm + 10 lm	1 h + 5 h	< 1.0 W	Une carte électronique	2x(3.2V-0.5Ah LFP)	LiFePO4 ZEMPER 14500 (ref.BLF0025)	T 21083 / 772349
BAES+BAEH LTE-3001BX	55 lm + 10 lm	1 h + 5 h	< 1.4 W	Une carte électronique	2x(2.4V-1.6Ah Ni-Cd)	2ZDS-CS 1600HT (ref.BNN024) ZEMPER	T 12091 / 762803
BAEH LTE-3018EX	8 lm	5 h	< 1.2 W	Une carte électronique	3.6V-0.8Ah Ni-Cd	ZEMPER ZAALHT-800KR (ref.BCN036)	T 15126 / 762805
BAES LTE-3050EX	45 lm	1 h	< 1.2 W	Une carte électronique	3.6V-0.3Ah Ni-Cd	ZEMPER ZAALHT-300KR (ref.BCN037)	T 21008 / 759896
BAES LTE-3350EX	400 lm	1 h	< 0.5 W	Une carte électronique	4.8V-1.6Ah Ni-Cd	4 ZDS-CS 1600HT (ref.BNN048) ZEMPER	T 16020 / 762809
BAES+BAEH LTE-3001LD+	55 lm + 10 lm	1 h + 5 h	< 1.0 W	Deux carte électronique	2x(3.2V-0.5Ah LFP)	LiFePO4 ZEMPER 14500 (ref.BLF0025)	T 21083 / 772349
BAES+BAEH LTE-3001BD+	55 lm + 10 lm	1 h + 5 h	< 1.4 W	Deux carte électronique	2x(2.4V-1.6Ah Ni-Cd)	2ZDS-CS 1600HT (ref.BNN024) ZEMPER	T 12092 / 618429
BAES LTE-3050ED+	45 lm	1 h	< 1.2 W	Deux carte électronique	3.6V-0.3Ah Ni-Cd	ZEMPER ZAALHT-300KR (ref.BCN037)	T 21008 / 759896
BAES LTE-3050EDW	45 lm	1 h	< 1.2 W	Deux carte électronique	3.6V-0.3Ah Ni-Cd	ZEMPER ZAALHT-300KR (ref.BCN037)	T 21008 / 759896
BAES LTE-3350ED+	400 lm	1 h	< 0.5 W	Deux carte électronique	4.8V-1.6Ah Ni-Cd	4 ZDS-CS 1600HT (ref.BNN048) ZEMPER	T 17097 / 762809
BAES LTE-3350EDW	400 lm	1 h	< 0.5 W	Deux carte électronique	4.8V-1.6Ah Ni-Cd	4 ZDS-CS 1600HT (ref.BNN048) ZEMPER	T 17097 / 762809
BAES LTE-3018LX	10 lm	1 h	< 1.0 W	Une carte électronique	3.2V-0.5Ah LFP	LiFePO4 ZEMPER 14500 (ref.BLF0025)	T 21017 / 764723
BAES+BDR LTE-3045LRX	45 lm + 110 lm	1 h + 0.5sg/1sg	< 1.0 W	Une carte électronique	3.2V-0.5Ah LFP	LiFePO4 ZEMPER 14500 (ref.BLF0025)	T 21015 / 762430
BAES LTE-3050LX	45 lm	1 h	< 1.0 W	Une carte électronique	3.2V-0.5Ah LFP	LiFePO4 ZEMPER 14500 (ref.BLF0025)	T 21012 / 762424
BAES LTE-3350LX	450 lm	1 h	< 1.2 W	Une carte électronique	3.2V-1.8Ah LFP	LiFePO4 ZEMPER 18650 (ref.BLF0035)	T 21021 / 764732
BAES LTE-3018LD+	10 lm	1 h	< 1.0 W	Deux carte électronique	3.2V-0.5Ah LFP	LiFePO4 ZEMPER 14500 (ref.BLF0025)	T 21017 / 764723
BAES+BDR LTE-3045LRD+	45 lm + 110 lm	1 h + 0.5sg/1sg	< 1.0 W	Deux carte électronique	3.2V-0.5Ah LFP	LiFePO4 ZEMPER 14500 (ref.BLF0025)	T 21015 / 762430
BAES LTE-3050LD+	45 lm	1 h	< 1.0 W	Deux carte électronique	3.2V-0.5Ah LFP	LiFePO4 ZEMPER 14500 (ref.BLF0025)	T 21012 / 762424
BAES LTE-3350LD+	450 lm	1 h	< 1.2 W	Deux carte électronique	3.2V-1.8Ah LFP	LiFePO4 ZEMPER 18650 (ref.BLF0035)	T 21021 / 764732
BAES+BAEH LTE-3001LDW	55 lm + 10 lm	1 h + 5 h	< 1.0 W	Deux carte électronique	2x(3.2V-0.5Ah LFP)	LiFePO4 ZEMPER 14500 (ref.BLF0025)	T 21083 / 772349
BAES LTE-3018LDW	10 lm	5 h	< 1.0 W	Deux carte électronique	3.2V-0.5Ah LFP	LiFePO4 ZEMPER 14500 (ref.BLF0025)	T 21017 / 764723
BAES+BDR LTE-3045LRDW	45 lm + 110 lm	1 h + 0.5sg/1sg	< 1.0 W	Deux carte électronique	3.2V-0.5Ah LFP	LiFePO4 ZEMPER 14500 (ref.BLF0025)	T 21015 / 762430
BAES LTE-3050LDW	45 lm	1 h	< 1.0 W	Deux carte électronique	3.2V-0.5Ah LFP	LiFePO4 ZEMPER 14500 (ref.BLF0025)	T 21012 / 762424
BAES LTE-3350LDW	450 lm	1 h	< 1.2 W	Deux carte électronique	3.2V-1.8Ah LFP	LiFePO4 ZEMPER 18650 (ref.BLF0035)	T 21021 / 764732

Nos produits sont conformes à la Directive 2002/96/CE relative aux déchets d'équipements électriques et électroniques (DEEE)
Ce produit NF Environnement conjugue qualité et environnement, économie d'énergie et de maintenance.

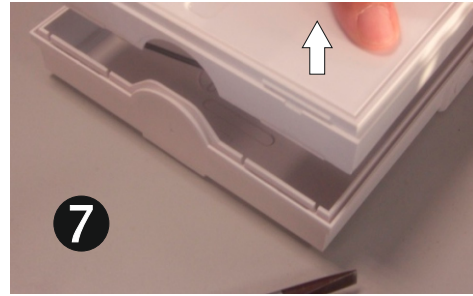
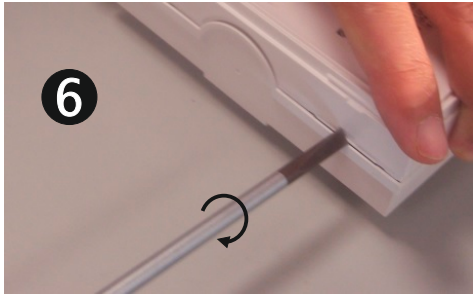
2- Instructions de démantèlement



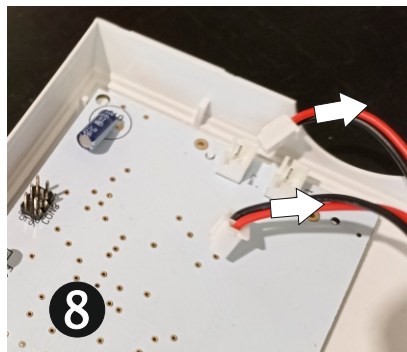
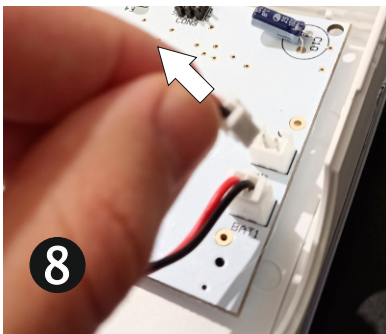
A l'aide d'un tournevis, enlever la vasque.



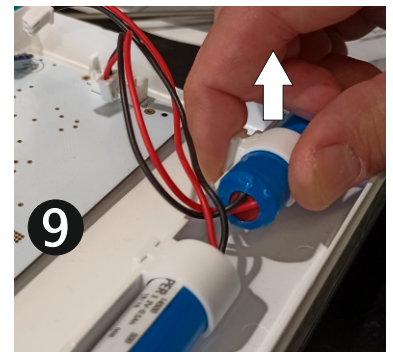
Retirer le joint étanche comme indiqué sur les photos



A l'aide d'un tournevis, retirer le réflecteur, en faisant levier, comme indiqué sur la photo.



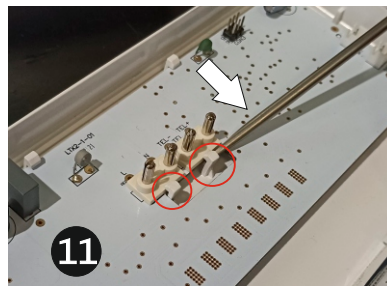
Déconnecter le connecteur de la (les) batterie (s)



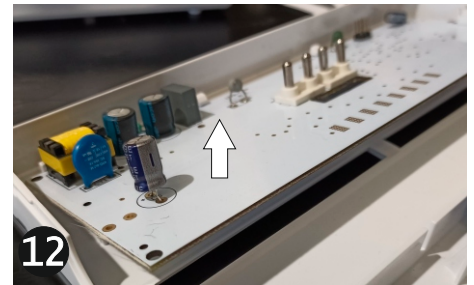
Retirer les batteries



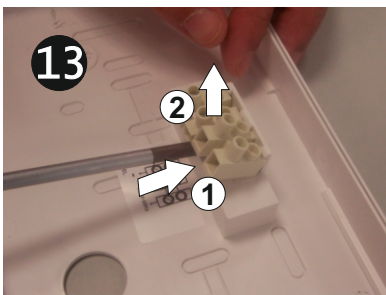
Retirer le(s) bride(s)



A l'aide d'un tournevis, déclipser la carte électronique des onglets de fixation, comme indiqué sur la photo



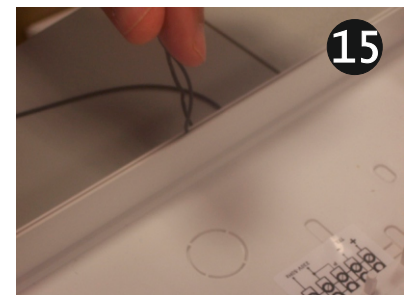
Retirer la carte électronique

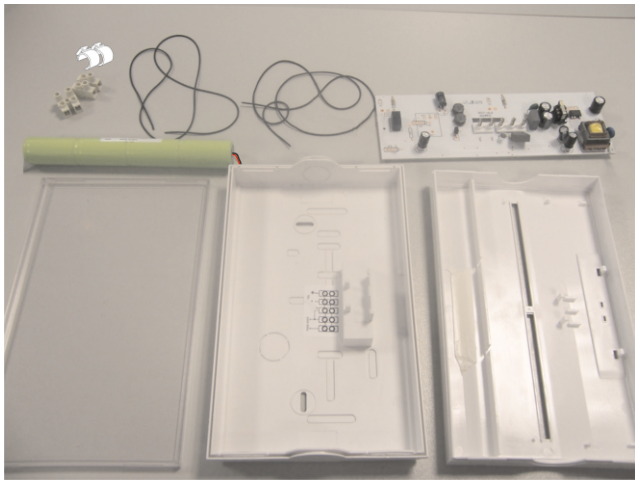


Retirer les bornes de connexion à l'aide d'un tournevis, comme indiqué sur le photo.



Retirer le joint étanche comme indiqué sur les photos





PARTIE	QUANTITÉ	MATIÈRE
VASQUE	1	POLYCARBONATE
RÉFLECTEUR	1	POLYCARBONATE
BASE	1	POLYCARBONATE
PATÈRE	1	POLYCARBONATE
BORNE	2	POLYCARBONATE+LAITON
JOINT	2	Néoprène
RONDELLE	2	Acier inoxydable
JOINT	2	Caoutchouc
BRIDES	2	POLYCARBONATE