

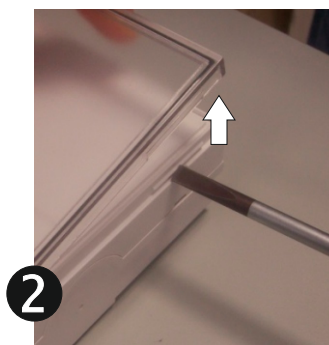
## FICHE DE FIN DE VIE

### 1- Références

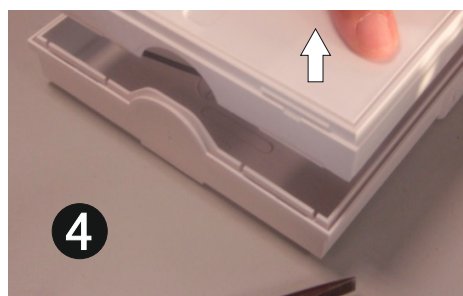
			W				N° HOMOL.
BAES+BAEH LTS-3001LX	55 lm + 10 lm	1 h + 5 h	< 1.0 W	Une carte électronique	2x(3.2V-0.5Ah LFP)	LiFePO4 ZEMPER 14500 (ref.BLF0025)	T 21084 / 772349
BAES+BAEH LTS-3001BX	55 lm + 10 lm	1 h + 5 h	< 1.4 W	Une carte électronique	2x(2.4V-1.6Ah Ni-Cd)	2ZDS-CS 1600HT (ref.BNNO24) ZEMPER	T 12090 / 762803
BAEH LTS-3018EX	8 lm	5 h	< 1.2 W	Une carte électronique	3.6V-0.8Ah Ni-Cd	ZEMPER ZAALHT-800KR (ref.BCN036)	T 15124 / 762805
BAES LTS-3050EX	45 lm	1 h	< 1.2 W	Une carte électronique	3.6V-0.3Ah Ni-Cd	ZEMPER ZAALHT-300KR (ref.BCN037)	T 21009 / 759896
BAES LTS-3350EX	400 lm	1 h	< 0.5 W	Une carte électronique	4.8V-1.6Ah Ni-Cd	4 ZDS-CS 1600HT (ref.BNNO48) ZEMPER	T 16019 / 762809
BAES+BAEH LTS-3001ED+	55 lm + 10 lm	1 h + 5 h	0.6 W	Deux carte électronique	2x(2.4V-1.1Ah Ni-Mh)	2HRMT-AAL 1100MT (ref.BCM024) ZEMPER	T 12117 / 762803
BAES+BAEH LTS-3001BD+	55 lm + 10 lm	1 h + 5 h	< 1.4 W	Deux carte électronique	2x(2.4V-1.6Ah Ni-Cd)	2ZDS-CS 1600HT (ref.BNNO24) ZEMPER	T 12093 / 618429
BAES+BAEH LTS-3001LD+	55 lm + 10 lm	1 h + 5 h	< 1.0 W	Deux carte électronique	2x(3.2V-0.5Ah LFP)	LiFePO4 ZEMPER 14500 (ref.BLF0025)	T 21084 / 772349
BAES LTS-3050ED+	45 lm	1 h	< 1.2 W	Deux carte électronique	3.6V-0.3Ah Ni-Cd	ZEMPER ZAALHT-300KR (ref.BCN037)	T 21009 / 759896
BAES LTS-3050EDW	45 lm	1 h	< 1.2 W	Deux carte électronique	3.6V-0.3Ah Ni-Cd	ZEMPER ZAALHT-300KR (ref.BCN037)	T 21009 / 759896
BAES LTS-3350ED+	400 lm	1 h	< 0.5 W	Deux carte électronique	4.8V-1.6Ah Ni-Cd	4 ZDS-CS 1600HT (ref.BNNO48) ZEMPER	T 16045 / 762809
BAES LTS-3350EDW	400 lm	1 h	< 0.5 W	Deux carte électronique	4.8V-1.6Ah Ni-Cd	4 ZDS-CS 1600HT (ref.BNNO48) ZEMPER	T 17094 / 762809
BAES LTS-3018LX	10 lm	1 h	< 1.0 W	Une carte électronique	3.2V-0.5Ah LFP	LiFePO4 ZEMPER 14500 (ref.BLF0025)	T 21018 / 764723
BAES+BDR LTS-3045LRX	45 lm + 110 lm	1 h + 0.5sg/1sg	< 1.0 W	Une carte électronique	3.2V-0.5Ah LFP	LiFePO4 ZEMPER 14500 (ref.BLF0025)	T 21016 / 762430
BAES LTS-3050LX	45 lm	1 h	< 1.0 W	Une carte électronique	3.2V-0.5Ah LFP	LiFePO4 ZEMPER 14500 (ref.BLF0025)	T 21013 / 762424
BAES LTS-3350LX	450 lm	1 h	< 1.2 W	Une carte électronique	3.2V-1.8Ah LFP	LiFePO4 ZEMPER 18650 (ref.BLF0035)	T 21022 / 764732
BAES LTS-3018LD+	10 lm	1 h	< 1.0 W	Deux carte électronique	3.2V-0.5Ah LFP	LiFePO4 ZEMPER 14500 (ref.BLF0025)	T 21018 / 764723
BAES+BDR LTS-3045LRD+	45 lm + 110 lm	1 h + 0.5sg/1sg	< 1.0 W	Deux carte électronique	3.2V-0.5Ah LFP	LiFePO4 ZEMPER 14500 (ref.BLF0025)	T 21016 / 762430
BAES LTS-3050LD+	45 lm	1 h	< 1.0 W	Deux carte électronique	3.2V-0.5Ah LFP	LiFePO4 ZEMPER 14500 (ref.BLF0025)	T 21013 / 762424
BAES LTS-3350LD+	450 lm	1 h	< 1.2 W	Deux carte électronique	3.2V-1.8Ah LFP	LiFePO4 ZEMPER 18650 (ref.BLF0035)	T 21022 / 764732
BAES+BAEH LTS-3001LDW	55 lm + 10 lm	1 h + 5 h	< 1.0 W	Deux carte électronique	2x(3.2V-0.5Ah LFP)	LiFePO4 ZEMPER 14500 (ref.BLF0025)	T 21084 / 772349
BAES LTS-3018LDW	10 lm	5 h	< 1.0 W	Deux carte électronique	3.2V-0.5Ah LFP	LiFePO4 ZEMPER 14500 (ref.BLF0025)	T 21018 / 764723
BAES+BDR LTS-3045LRDW	45 lm + 110 lm	1 h + 0.5sg/1sg	< 1.0 W	Deux carte électronique	3.2V-0.5Ah LFP	LiFePO4 ZEMPER 14500 (ref.BLF0025)	T 21016 / 762430
BAES LTS-3050LDW	45 lm	1 h	< 1.0 W	Deux carte électronique	3.2V-0.5Ah LFP	LiFePO4 ZEMPER 14500 (ref.BLF0025)	T 21013 / 762424
BAES LTS-3350LDW	450 lm	1 h	< 1.2 W	Deux carte électronique	3.2V-1.8Ah LFP	LiFePO4 ZEMPER 18650 (ref.BLF0035)	T 21022 / 764732

Nos produits sont conformes à la Directive 2002/96/CE relative aux déchets d'équipements électriques et électroniques (DEEE)  
 Ce produit NF Environnement conjugue qualité et environnement, économie d'énergie et de maintenance.

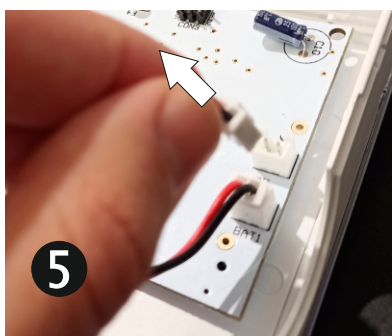
### 2- Instructions de démantèlement



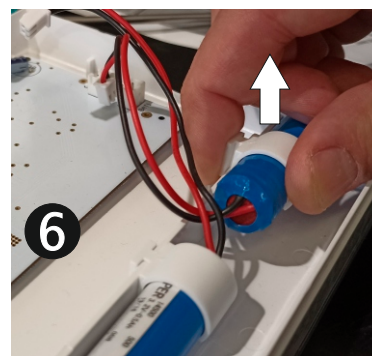
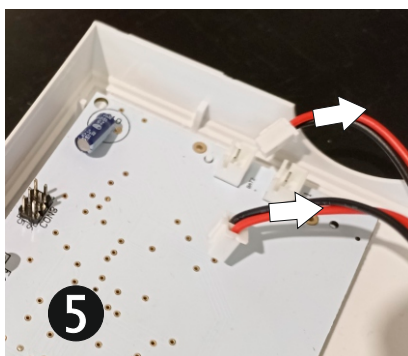
A l'aide d'un tournevis, enlever la vasque.



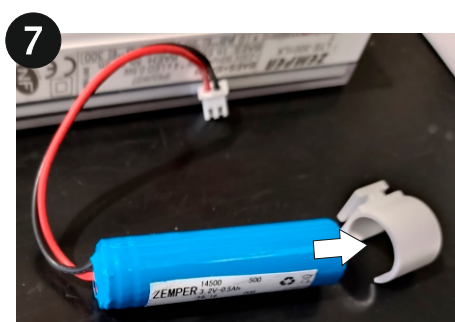
A l'aide d'un tournevis, retirer le réflecteur, en faisant levier, comme indiqué sur la photo.



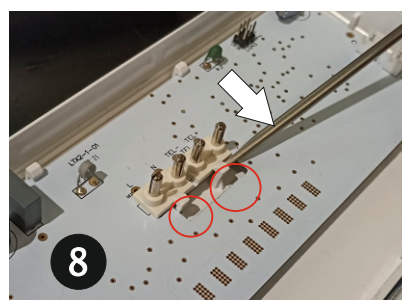
Déconnecter le connecteur de la (les) batterie (s)



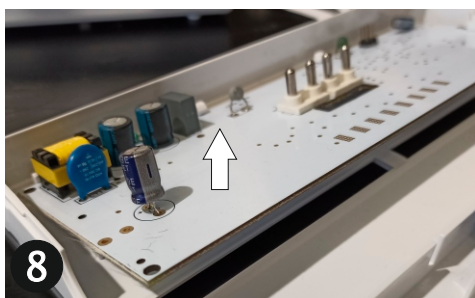
Retirer les batteries



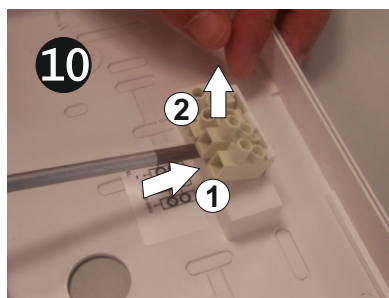
Retirer le(s) bride(s)



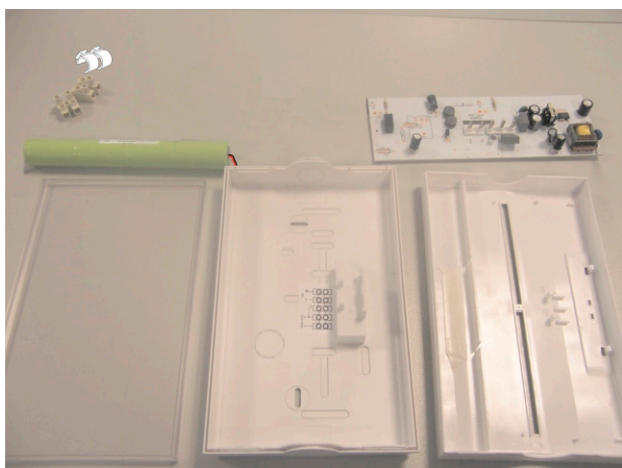
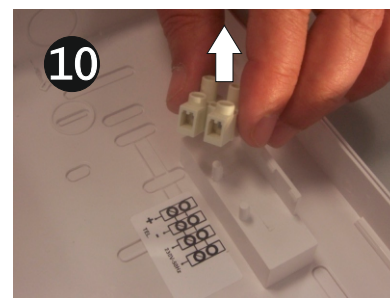
A l'aide d'un tournevis, déclipser la carte électronique des onglets de fixation, comme indiqué sur la photo



Retirer la carte électronique



Retirer les bornes de connexion à l'aide d'un tournevis, comme indiqué sur les photos.



PARTIE	QUANTITÉ	MATIÈRE
VASQUE	1	POLYCARBONATE
RÉFLECTEUR	1	POLYCARBONATE
BASE	1	POLYCARBONATE
PATÈRE	1	POLYCARBONATE
BORNE	2	POLYCARBONATE+LAITON
BRIDES	1-2	POLYCARBONATE